

2023 スプリングジュニアテニス大会

大会注意事項

- ◎ **会場** 佐世保市立総合グラウンド庭球場(16面)
- ◎ **大会日程** 令和5年3月21日(火祝)
- ◎ **大会使用球** 中学2年生・小学5年生以下の部=HEAD PRO
小学3年生以下の部=HEAD T.I.P Green(グリーンボール)
- ◎ **開始時間** 全試合・・・9:20
- ◎ **練習コート** (1)練習時間①8:50～9:05 ②9:05～9:20(コート入口でコート割表にサインする)
(2)練習コートは、各自試合準備(ネット展張、シングルスポール、長椅子)したコートを
試合開始時間まで使用してください。
- ◎ **試合方法** (1)ノーアドヴァンテージ方式の1セットマッチ(6-6、タイブレーク)
(2)雨天等による運営状況により試合方法を変更して行う場合があります。
(3)試合進行は、本部進行板(オーダーオブプレイ)行います。
5分経過してもコートに現れない場合は、不戦敗とします。
(4)試合球は、若番の選手が本部で受け取り、勝者が返球と結果報告を行ってください。
(5)試合前の練習は、サービス4本のみとします。
(6)得点板は、若番の選手が左側を使用してください。
(7)リーグの順位 ①勝敗 ②対戦の勝者 ③得点率
- ◎ **注意事項** (1)大会中における事故、怪我等について主催側は一切責任を負いません。
応急処置等の準備も、選手・選手関係者でお願い致します。
(2)本大会は、多数の試合を組んでいますので続けて行うことがあります。
(3)当日ドローの配布はありません。各自コピーして、ご持参ください。
(4)敗退した選手は、感染症予防の為速やかにご帰宅してください。
- ◎ **コロナ対策** (1)大会参加者の受付は、1名(申込代表者か所属代表者)が行ってください。
受付の際、出場同意書の提出もお願いいたします。
(2)コート出入りする時は必ず消毒してください。
(コート出入口8ヶ所に消毒液設置)
(3)本部からの試合球の受取・返却については、本部前に受取用・返却用の
籠(消毒用)を用意します。そちらで選手が受取・返却を行ってください。
- ◎ **登録費について** 今回の大会は、令和4年度(4.3.31～5.3.31)の大会です。
間違え無い様に支払いしてください。
- ◎ **その他** 連絡先 佐世保テニス協会 山高直史(090-3010-3328)

中学生2年以下 男子シングルス

A	氏名	所属	森 颯也	藤本 湧介	村田 究真	前田 貴政	勝敗	勝率	順位
1	森 颯也	長与第二中		39	23	7			
2	藤本 湧介	東長崎中	39		8	24			
3	村田 究真	西浦上中	23	8		40			
4	前田 貴政	佐世保北中	7	24	40				

B	氏名	所属	吉川 蒼祐	久保田 裕太	川上 晴生		勝敗	勝率	順位
5	吉川 蒼祐	三全小		9	1				
6	久保田 裕太	早岐中	9		25				
7	川上 晴生	長大附属小	1	25					

Bの2位 42 Cの2位 Bの3位 43 Cの3位 41

C	氏名	所属	山田 大河	古市 蒼空	山口 鳳也		勝敗	勝率	順位
8	山田 大河	日字中		10	2				
9	古市 蒼空	城山小	10		26				
10	山口 鳳也	佐世保北中	2	26					

D	氏名	所属	金子 淳之介	元山 聡介	石田 湊大	高久保 惺	勝敗	勝率	順位
11	金子 淳之介	国見中		44	27	11			
12	元山 聡介	長崎東中	44		12	28			
13	石田 湊大	佐世保北中	27	12		45			
14	高久保 惺	戸石小	11	28	45				

E	氏名	所属	古賀 圭	井戸 正翔	野副 大光	江頭 和樹	勝敗	勝率	順位
15	古賀 圭	西有家中		46	29	13			
16	井戸 正翔	相浦小	46		14	30			
17	野副 大光	御館山小	29	14		47			
18	江頭 和樹	佐世保北中	13	30	47				

F	氏名	所属	緒方 一馬	山村 勇斗	指山 来士	山中 旺次郎	勝敗	勝率	順位
19	緒方 一馬	諫早中		48	31	15			
20	山村 勇斗	佐世保北中	48		16	32			
21	指山 来士	愛宕中	31	16		49			
22	山中 旺次郎	湖見小	15	32	49				

G	氏名	所属	本山 大宝	平野 晟風	徳永 隆人		勝敗	勝率	順位
23	本山 大宝	清水小		17	3				
24	平野 晟風	長大附属中	17		33				
25	徳永 隆人	佐世保北中	3	33					

Gの2位 51 Hの2位 Gの3位 52 Hの3位 50

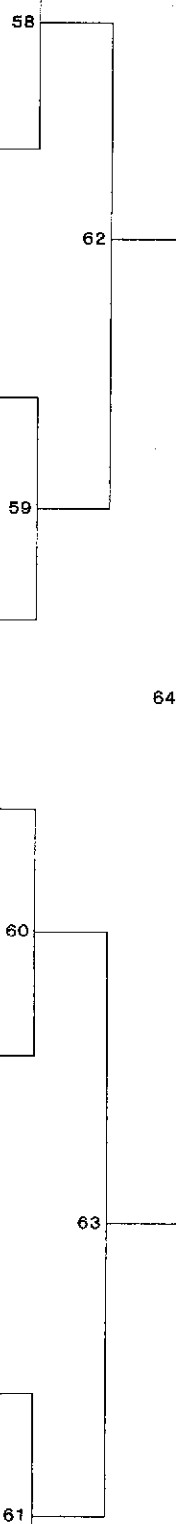
H	氏名	所属	久原 圭人	中山 裕大	木村 悠翔		勝敗	勝率	順位
26	久原 圭人	西浦上中		18	4				
27	中山 裕大	戸町中	18		34				
28	木村 悠翔	佐世保北中	4	34					

I	氏名	所属	舟越 蓮	卜部 瑛大	深山 藤ノ介		勝敗	勝率	順位
29	舟越 蓮	長与第二中		19	5				
30	卜部 瑛大	佐世保北中	19		35				
31	深山 藤ノ介	湯江小	5	35					

Iの2位 54 Jの2位 Iの3位 55 Jの3位 53

J	氏名	所属	立花 蔵之助	朝井 逞人	根本 和輝		勝敗	勝率	順位
32	立花 蔵之助	西浦上小		20	6				
33	朝井 逞人	日野小	20		36				
34	根本 和輝	佐世保北中	6	36					

K	氏名	所属	吉田 未杜	中原 幹太	野中 裕斗	溝上 謙太郎	勝敗	勝率	順位
35	吉田 未杜	波佐見南小		56	37	21			
36	中原 幹太	高田中	56		22	38			
37	野中 裕斗	南部中	37	7		57			
38	溝上 謙太郎	佐世保北中	21	38	57				



小学生5年以下 男子シングルス

A	氏名	所属	古賀 旬	野上 優翔	城島 昭希	上川 慧翔	勝敗	勝率	順位
1	古賀 旬	西有家小		13	7	1			
2	野上 優翔	日見小学校	13		2	8			
3	城島 昭希	大野小	7	2		14			
4	上川 慧翔	長大附属小	1	8	14				

B	氏名	所属	西 陸人	平山 宏太	大塚 淳平		勝敗	勝率	順位
5	西 陸人	西城山小		9	3				
6	平山 宏太	竹松小	9		15				
7	石田 啓人	川瀬小	3	15					

Bの2位 21 Cの2位 Bの3位 22 Cの3位

C	氏名	所属	角 悠辰	江見 柊真	石田 啓人		勝敗	勝率	順位
8	角 悠辰	佐々小		10	4				
9	江見 柊真	長与南小	10		16				
10	大塚 淳平	桜町小	4	16					

D	氏名	所属	中村 吉助	村元 弥仁	丸岡 千洋	佐藤 豪太	勝敗	勝率	順位
11	中村 吉助	大浦小		17	11	5			
12	村元 弥仁	真津山小	17		6	12			
13	丸岡 千洋	長与南小	11	6		18			
14	佐藤 豪太	城山小	5	12	18				

小学生3年以下 男子シングルス

A	氏名	所属	吉川 亮佑	吉川 圭亮	山高 真玄	山口 桃佳	馬郡 立昌	松尾 結心	勝敗	勝率	順位
1	吉川 亮佑	三会小		13	10	7	4	1			
2	吉川 圭亮	三会小	13		6	11	2	9			
3	山高 真玄	中里小	10	6		3	8	14			
4	山口 桃佳	長大附属小	7	11	3		15	5			
5	馬郡 立昌	真城小	4	2	8	15		12			
6	松尾 結心	精道小	1	9	14	5	12				

小学生3年以下 女子シングルス

A	氏名	所属	三根 珠莉菜	山口 みゆき	小畑 莉瑚	丸岡 晴	久保 成海	勝敗	勝率	順位
1	三根 珠莉菜	喜々津東小		10	5	2	8			
2	山口 みゆき	大園小	10		7	4	1			
3	小畑 莉瑚	精道小	5	7		9	3			
4	丸岡 晴	長与南小	2	4	9		6			
5	久保 成海	長大附属小	8	10	3	6				

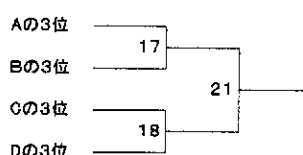
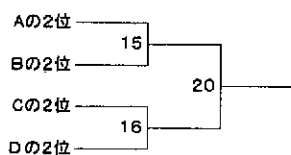
中学生2年以下 女子シングルス

A	氏名	所属	朝井 つぐみ	中村 咲結	黒瀬 瞳	勝敗	勝率	順位
1	朝井 つぐみ	日野中	/	5	1			
2	中村 咲結	喜々津中	5	/	9			
3	黒瀬 瞳	長大附属中	1	9	/			

B	氏名	所属	児島 加純	喜々津 ゆあ	中村 莉心	勝敗	勝率	順位
4	児島 加純	長大附属中	/	6	2			
5	喜々津 ゆあ	郡中	6	/	10			
6	中村 莉心	喜々津東小	2	10	/			

C	氏名	所属	立花 鈴香	山高 心豊	田川 玲那	勝敗	勝率	順位
7	立花 鈴香	西浦上中	/	7	3			
8	山高 心豊	中里小	7	/	11			
9	田川 玲那	矢上小	3	11	/			

C	氏名	所属	宮田 夢子	出口 未桜	平野 志歩	勝敗	勝率	順位
10	宮田 夢子	大村中	/	8	4			
11	出口 未桜	長与第二中	8	/	12			
12	平野 志歩	香焼小	4	12	/			



小学生5年以下 女子シングルス

A	氏名	所属	小川 雛愛	一宮 さき	矢口 妃夏	勝敗	勝率	順位
1	小川 雛愛	祇園小	/	4	1			
2	一宮 さき	西諫早小	4	/	7			
3	矢口 妃夏	稲佐小	1	7	/			

B	氏名	所属	出口 麻央	渡部 梨央	津田 ひまり	勝敗	勝率	順位
4	出口 麻央	長与小	/	5	2			
5	渡部 梨央	桜ヶ丘小	5	/	8			
6	津田 ひまり	長崎精道小	2	8	/			

C	氏名	所属	井戸 美月	高見 桃夏	松本 莉奈	勝敗	勝率	順位
7	井戸 美月	相浦小	/	6	3			
8	高見 桃夏	高田小	6	/	9			
9	松本 莉奈	稲佐小	3	9	/			

